

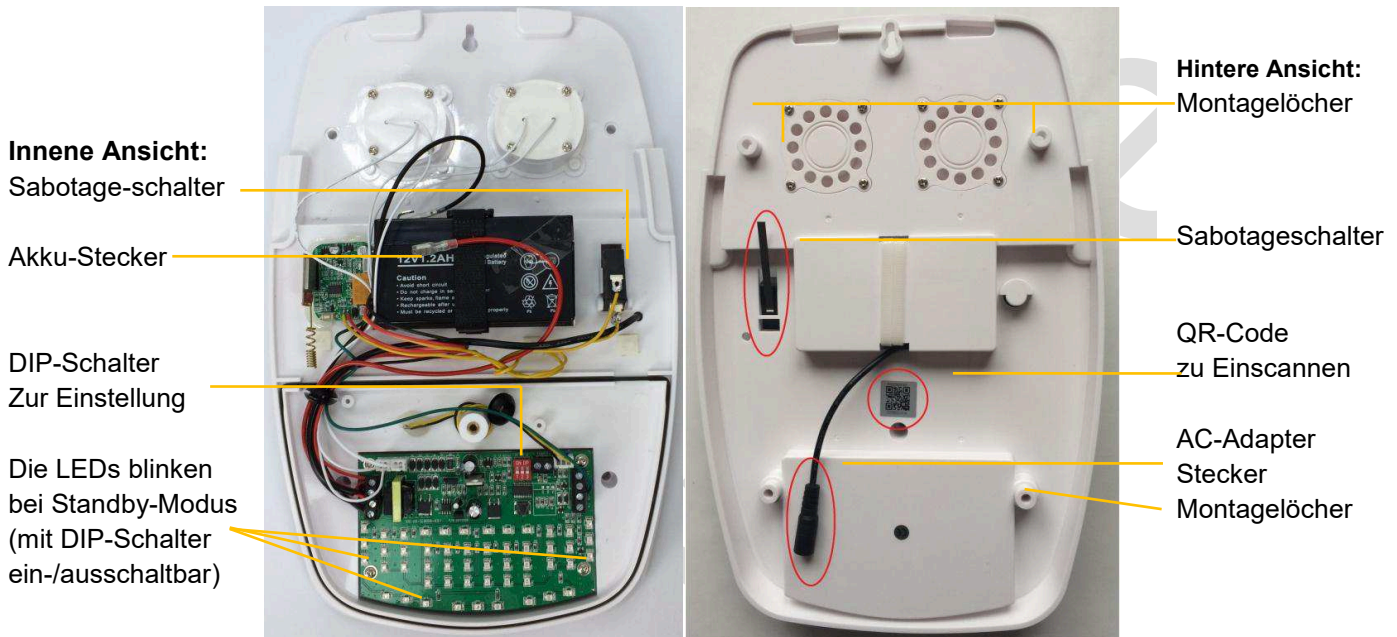
Bedienungsanleitung Funk-Außensirene

1 Übersicht



Diese Funk-Außensirene arbeitet mittels der 2-Wege Funk-Kommunikation mit Ihrer Alarmzentrale, deshalb kann die Alarmzentrale den Akku-Stand, die Versorgung der Sirene und Sabotagealarm überwachen und kontrollieren.

Mit einem unscharf, flachen Werkzeug den kleinen Deckel vorsichtig aufmachen, danach die Schraube ausschrauben, um das Gehäuse der Sirene zu öffnen. **Achtung:** Den QR-Code fotografieren und speichern (für eine spätere Nutzung nach der Montage, falls benötigt).



Innere Ansicht:
Sabotage-schalter

Akku-Stecker

DIP-Schalter
Zur Einstellung

Die LEDs blinken
bei Standby-Modus
(mit DIP-Schalter
ein-/ausschaltbar)

Hintere Ansicht:
Montagelöcher

Sabotageschalter

QR-Code
zu Einscannen

AC-Adapter
Stecker
Montagelöcher

2 Einlernen in die Alarmzentrale

Die Sirene muss durch App (Detail siehe bitte Bedienungsanleitung LGD8006) per QR-Code Einscannen in die Alarmzentrale eingelernt werden. In App: Einstellung → Scannen des QR Codes zum Einlernen weiteren Zubehör → Sirene

3 Inbetriebnahme und Montage

- Den Akku und AC-Adapter einstecken, alle LEDs leuchten 5s lang -> Standby-Modus
- DIP-Schalter 1: Alarm bei Unterbrechung der AC-Versorgung **ON**: max. 60s lang Alarm mit diskontinuierlichen Sirenentönen und leuchtenden LEDs, solange die AC-Versorgung unterbrochen ist. **OFF**: keinen Alarm bei Unterbrechung der AC-Versorgung.
- DIP-Schalter 2 beim Standby **ON**: die seitliche LEDs blinken immer, **OFF**: keine LEDs leuchten
- Bevor diese Sirene fest montiert wird, sollen Sie die Funk-Kommunikation zwischen der Alarmzentrale und Sirene gut testen. Erst nach einem erfolgreichen Test können Sie dann diese Sirene fest montieren.
- Sollte die Sirene abgebaut werden, wird ein Sabotage-Alarm (max. 60s lang) ausgelöst, solange die Zentrale nicht entschärft wird.

4 Technische Parameter

Funkfrequenz	868MHz	Funkreichweite	Bis 110m (ohne Hindernis)
Netzteil Adapter	Input: 100-240V~, 50/60Hz Output: 12V,2.0A	Sirenestrom bei Alarm	<220mA bei 12V
Notstrom-Akku	7,2V / 500MAH	Blitzstrom bei Alarm	≤180mA bei 12V
Montageart	Wandmontage	Batterie Standby-Zeit	ca. 12 Std. (voll geladen)
Schutzklasse	IP54	Sound	120 dB von 2 Sirenen
Abmessungen	L330mm x B215mm x H65mm	Siredauer	90s or per App einstellbar
		Gewicht	1,5 kg